



Checklist

Guide voor een supersnel en veilig netwerk op kantoor



Deze checklist omvat

- Een snel en veilig netwerk op kantoor. Waar begin je? 01
- De 5 meest gemaakte fouten bij de inrichting van het kantoor netwerk 02
- Weet jij over welke wifi-omgeving jouw bedrijf beschikt? 03
- Hoe veilig en kwalitatief is jouw wifi-netwerk op kantoor? 04
- De zakelijke noodzaak van wifi-metingen voor jouw als bedrijf 05
- Doe niets meer zonder supersnel en veilig internet op kantoor 07
- De belangrijkste voordelen van een supersnel netwerk op kantoor 09
- Dit zijn de meest verkochte producten in 2023 10
- Redenen om te investeren in een snel en veilig netwerk op kantoor 13

Een snel en veilig netwerk op kantoor. Waar begin je?

Traag internet, wifi dat steeds uitvalt, een onveilige verbinding of zelfs een volledige netwerkstoring. Helaas komt dit nog steeds te vaak voor bij organisaties. Dat kost tijd, geld en energie. Met de juiste wifi-oplossing zorg je ervoor dat het internet bij jou op kantoor net zo snel is als wereldkampioen Lieke Klaver. Met onze next level oplossingen kun je lekker doorwerken, downloaden en bestanden versturen. Zo ga je altijd voor de beste prestaties op kantoor. Een goed wifi netwerk op kantoor bestaat uit de volgende 3 essentiële bouwstenen.

Dé 3 essentiële bouwstenen

- 1 Firewall
- 2 Wifi access point
- 3 Netwerk switch



Het leggen van een stevig fundament voor een netwerk dat voldoet aan de hoge eisen van een moderne bedrijfsvoering vereist investeringen in deze essentiële bouwstenen. Echter kan het, met een overvloed aan beschikbare oplossingen, moeilijk zijn om de juiste keuzes te maken.

Bij ntxtooffice bieden we een reeks krachtige wifi-oplossingen die specifiek zijn samengesteld om bovengenoemde uitdagingen het hoofd te bieden. We begrijpen als geen ander dat naadloze connectiviteit op kantoor essentieel is voor efficiënte werkprocessen. Daarom zijn onze geavanceerde oplossingen in staat een snelle en betrouwbare wifi-verbinding te bieden, zelfs in veeleisende omgevingen.

De 5 meest gemaakte fouten bij de inrichting van het kantoor-netwerk?

- 1** Geen wifi-meting uitgevoerd: helaas, als je geen wifi-meting uitvoert, ben je als een kapitein die zijn schip zonder kompas de zee opstuurt. Je hebt geen idee waar je staat of waar je naartoe gaat. Het is essentieel om de dekking, signaalsterkte en mogelijke interferentiegebieden te kennen voordat je het netwerk inricht. Zonder deze metingen gooi je jezelf en je team in een onbekende, draadloze wildernis.
- 2** Geen segmentatie in het netwerk aangebracht: het is als het niet opdelen van je kantoorruimte in verschillende afdelingen. Zonder segmentatie kunnen gasten, medewerkers en gevoelige bedrijfsgegevens allemaal door dezelfde digitale gangen dwalen. Segmentatie zorgt ervoor dat de juiste mensen toegang hebben tot de juiste bronnen, terwijl gevoelige informatie veilig blijft afgeschermd.
- 3** Geen toegangsbeheer geregeld: stel je voor dat je de deuren van je kantoor wagenwijd open laat staan, zonder te controleren wie er binnenkomt. Dat is precies wat er gebeurt als je geen toegangsbeheer regelt voor je wifi-netwerk. Alleen bevoegde medewerkers moeten toegang hebben tot bedrijfskritieke systemen en gegevens. Zonder deze controle loop je het risico op ongeoorloofde toegang en potentiële datalekken.
- 4** Updates niet tijdig doorvoeren: het negeren van updates voor je wifi-apparatuur is als het verwaarlozen van regelmatig onderhoud aan een voertuig. Het lijkt misschien niet dringend, maar het kan leiden tot ernstige prestatieproblemen en beveiligingslekken. Updates bevatten vaak patches voor kwetsbaarheden en verbeteringen voor prestaties, dus het negeren ervan is simpelweg een uitnodiging voor problemen.
- 5** Geen kanalenplan opgesteld van tevoren: een wifi-netwerk zonder kanalenplan is als een orkest zonder dirigent. Het kan leiden tot chaos en inefficiëntie. Door van tevoren een kanalenplan op te stellen, zorg je ervoor dat verschillende access points harmonieus samenwerken en elkaar niet storen. Dit maximaliseert de beschikbare bandbreedte en zorgt voor een consistente dekking in de hele kantoorruimte.

Weet jij over welke wifi-omgeving jouw bedrijf beschikt?

De eerste cruciale stap is het bepalen van de aard van je wifi-omgeving en het aantal medewerkers dat hiervan gebruikmaakt. We denken graag met je mee en introduceren je daarom graag twee gangbare soorten internetomgevingen: medium - en high - density omgevingen. Deze inzichten helpen je een duidelijker beeld te krijgen van jouw situatie, zodat je beter kunt begrijpen welke netwerkproducten het meest geschikt zijn voor jouw organisatie.

"Wist je dat 78% van de bedrijven worstelt met een slechte wifi-verbinding op kantoor?"

Medium-density omgeving

Deze omgeving omvat kleine tot middelgrote kantoren waar medewerkers hun apparaten (laptops, desktops, printers en mobiele telefoons) verbinden met het wifi-netwerk. Hoewel het aantal gebruikers hier hoger ligt dan bijvoorbeeld in een woonhuis, is de behoefte aan draadloze connectiviteit van gemiddelde omvang.

High-density omgeving

Een high-density omgeving omvat grote kantoren, scholen, conferentiezalen of ziekenhuizen, waar honderden of zelfs duizenden mensen samenkomen, elk met hun eigen mobiele telefoons, laptops, tablets en andere draadloze apparaten. Het aantal gelijktijdige gebruikers en de vraag naar draadloze connectiviteit is hier uiterst hoog, wat een uitdaging kan vormen voor de prestaties van het wifi-netwerk.



Hoe kwalitatief en veilig is jouw wifi-netwerk op kantoor?

Hoe vaak sta jij stil bij de kwaliteit van jouw wifi-verbinding? Wifi-signalen zijn niet eenvoudig te begrijpen. Ze worden beïnvloed door diverse factoren, waaronder afstand tot de router, obstakels zoals muren, interferentie van andere elektronische apparaten en zelfs omgevingsfactoren zoals weersomstandigheden. Dit betekent dat zelfs de meest geavanceerde oplossingen niet altijd garant staan voor een sterke en stabiele verbinding.

“Wist je dat 85% van de bedrijven niet stilstaat bij de kwaliteit van hun wifi-verbinding?”

Wifi-metingen bij jou op locatie bieden de uitkomst. Het geeft een verbeterd inzicht in de signaalsterkte en kwaliteit op verschillende punten binnen een bepaalde ruimte. Dit proces omvat het gebruik van gespecialiseerde tools en software om gegevens te verzamelen over de sterkte van het wifi-signaal, de aanwezigheid van interferentie en de algehele prestaties van jouw netwerk. Deze metingen worden door onze netwerk engineers uitgevoerd met behulp van professionele apparatuur.



De zakelijke noodzaak van wifi-metingen voor jouw als bedrijf

Hoe vaak sta jij stil bij de kwaliteit van jouw wifi-verbinding? Wifi-prestaties zijn niet statisch. Nieuwe apparaten, meubels of zelfs een verandering in de indeling van een ruimte kunnen van invloed zijn op de signaalkwaliteit. Daarom is het belangrijk om wifi-metingen sowieso een eerste keer en daarna regelmatig uit te voeren. Vooral als er veranderingen zijn in de omgeving. Dit helpt ervoor te zorgen dat jouw wifi-netwerk altijd optimaal presteert. Alle metingen worden door gespecialiseerde wifi-engineers uitgevoerd.

De uitgangspunten waar een goede **wifi-meting** aan moet voldoen:

- Optimalisatie van de locatie van bestaande access points;
- Identificatie van gebieden met een zwakke signaalsterkte;
- Kwaliteitsverbetering met een hoog beveiligingsniveau (security);
- Toekomstbestendigheid.

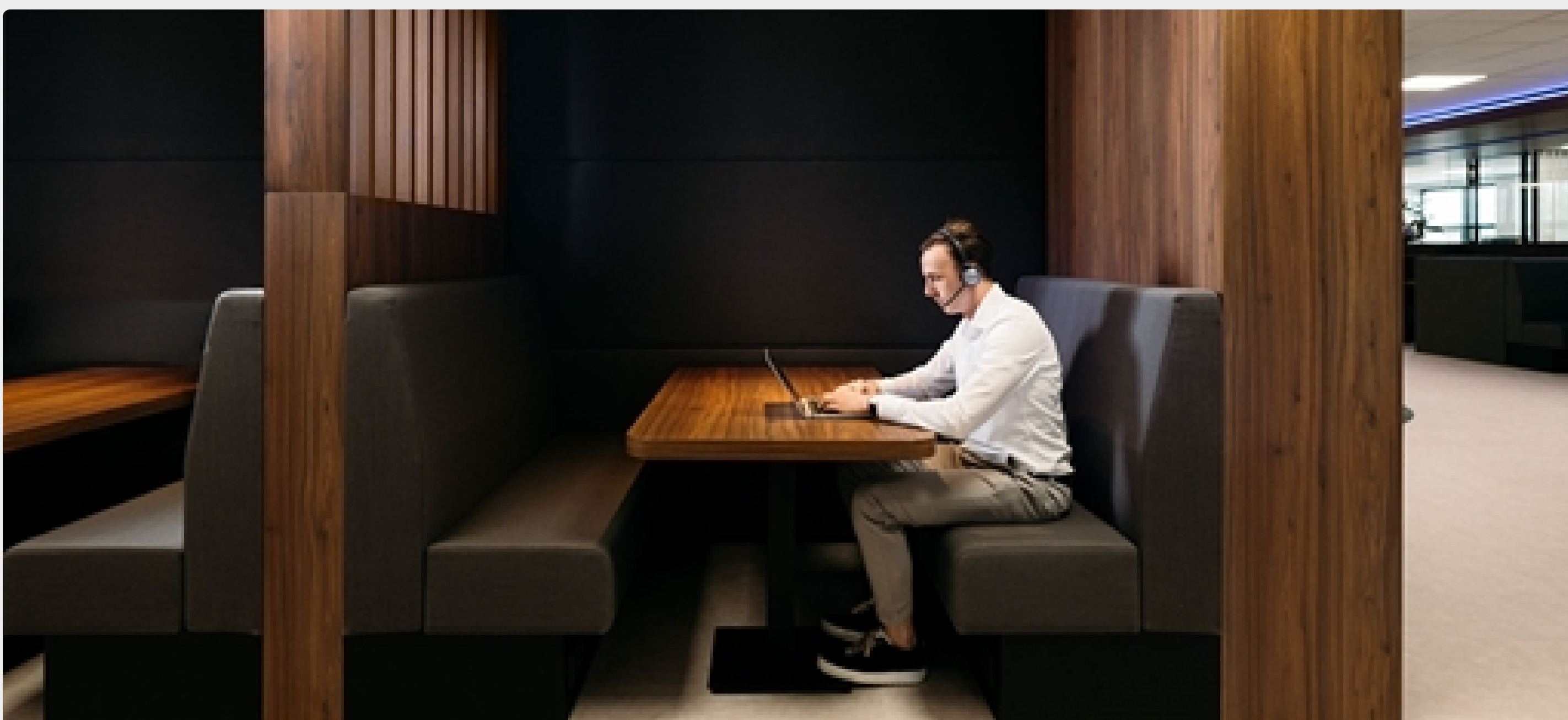


De resultaten van een wifi-meting

Een wifi-meting geeft een verbeterd inzicht in de signaalsterkte en de kwaliteit van de wifi-verbinding binnen verschillende ruimtes op kantoor. De metingen die op locatie worden uitgevoerd, worden grafisch weergegeven in de aangeleverde plattegronden. De dempingswaarden van de objecten en muren worden hierin vermeld. Kijkend naar de daadwerkelijke dempingen en de aangegeven eisen van de klant wordt er een gepast dekkingsadvies opgemaakt.

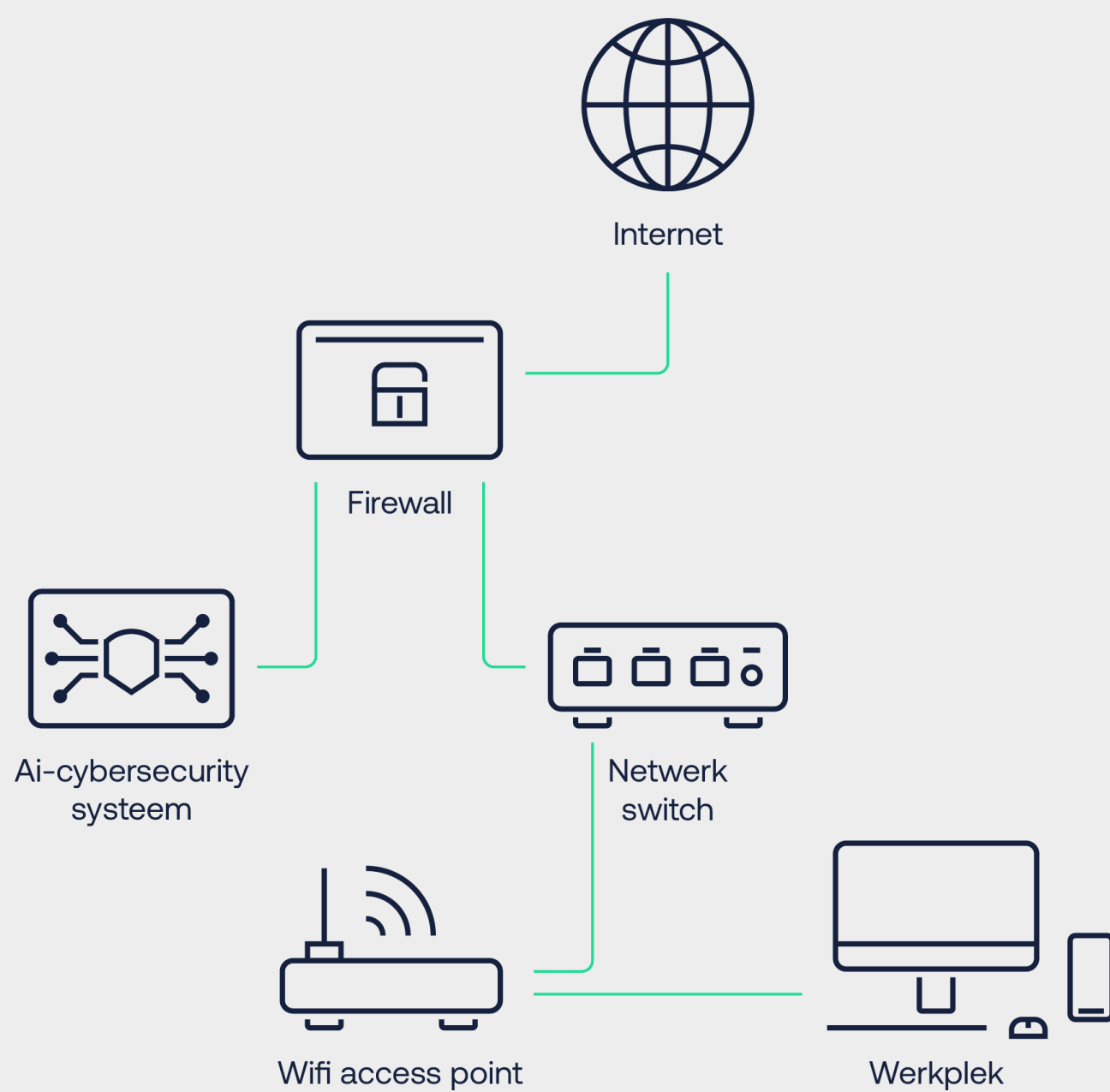
Wat kun je van ons verwachten tijdens de wifi-meting

- 1 Voorbereiding/ simulatie: de plattegronden worden door middel van onze software Ekahua ingelezen. De muren en objecten worden ingetekend met de te verwachte demping en de berekening wordt gemaakt. Naar aanleiding hiervan wordt een dekkingsplan gemaakt. Wat is de beste positie van de access points en met welke hoeveelheid heb je de beste dekking? Deze optie wordt veelal gebruikt in cases waar nog geen pand staat, bijvoorbeeld bij nieuwbouw.
- 2 On-site meting: er worden tijdelijke access points geplaatst en routes gelopen met de meetapparatuur. Met de speciale meetapparatuur wordt het verwachte WiFi-sigitaal in kaart gebracht.
- 3 Spectrumanalyse: bij de spectrumanalyse wordt er onderzoek gedaan naar non-WiFi storingsbronnen. Denk hierbij aan alarmeringssensoren, bluetooth devices, magnetrons en dergelijke.
- 4 Adviesrapport: je ontvangt van ons een adviesrapport waarin we met ondersteuning van jouw ruimten een samenvatting van de metingen op locatie weergeven.



Doe niets meer zonder supersnel en veilig internet op kantoor

Nu je op de hoogte bent van de 5 meest gemaakte fouten bij de inrichting van het kantoor netwerk, en je weet hoe cruciaal het is om te weten over welke wifi-omgeving je beschikt, wat de kwaliteit ervan is en begrijpt hoe essentieel het is om regelmatig kwalitatieve wifi-metingen uit te voeren, is het tijd voor actie. Zorg ervoor dat moderne technologieën, zoals IoT-apparaten en beveiligingssystemen, optimaal presteren met krachtige oplossingen zoals firewalls, wifi-access points en netwerk switches. Zo creëer je een supersnelle en veilige wifi-netwerk op kantoor.



Firewall

Een firewall is letterlijk de toegangspoort tussen het wereldwijde internet en jouw organisatie en zorgt o.a. voor:

- Virus & cybercrime detectie
- Controle, monitoring en reguleren van in- en uitgaand internetverkeer
- Inzicht in gedrag medewerkers in applicaties
- Blokkeren en isoleren van ongeïdentificeerde websites
- Overzien van bandbreedte per medewerker
- Computers van medewerkers forceren gebruik te maken van antivirus

Wi-Fi access point

Wifi access points zijn de wifi punten binnen een kantoor of werkomgeving. Ze zorgen voor een supersnelle internetverbinding op elke plek. De voordelen van access points:

- Voor elke gewenste internetsnelheid
- Beheer via cloud
- Indoor en outdoor
- Centraal beheer met Aruba Central

Netwerk switch

Verdeel het netwerk eenvoudig over alle IT-systemen en devices op kantoor met een netwerk switch. Een netwerk switch is essentieel voor jouw kantoor wifi netwerk. Hiermee bereik je onder andere:

- Overall dezelfde internetsnelheid
- Prioritering functionaliteiten
- Beveiliging door middel van VLANS
- Meer dan 20 apparaten tegelijk aansluiten

Darktrace, een cybersecurity systeem met artificial intelligence

Run je een klein bedrijf, beheer je een groeiende onderneming of ben je eigenaar van een groot bedrijf? Je zult er alles aan moeten doen om de beveiliging van je netwerk zo goed mogelijk te regelen zodat bedrijfsrisico's, zoals een datalek, cyberaanval of het verlies van al je gegevens tot een minimum worden beperkt. Want voorkomen is beter dan genezen. Door middel van de nieuwste technieken en artificial intelligence (AI) zorgen wij voor een extra goede beveiliging van jouw netwerk.

Dankzij artificial intelligence in beveiliging worden cyberaanvallen zoals ransomware, e-mailphishing, bedreigingen voor Cloudomgevingen en infrastructuur binnen enkele seconden zelfstandig gestopt. Deze cyberaanvallen worden door de Ai-technologie ontdekt, omdat ze afwijken van standaard gedrag van devices en/of handelingen van mensen. Deze vorm van cybersecurity beschermt de hele digitale onderneming zonder dat de IT-afdeling daar heel voor hoeft te doen.



De belangrijkste voordelen van een supersnel netwerk op kantoor

Supersnel en veilig internet op kantoor is geen luxe, maar een cruciale factor voor soepel werkende processen en naadloze samenwerking. Het elimineert vertragingen, minimaliseert uitvaltijd en vergroot de efficiëntie op de werkvloer. Door te investeren in een snelle en veilige internetverbinding kies je voor verbeterde productiviteit en moeiteloze connectiviteit. De samenstelling van het juiste wifi-netwerk kan een wereld van verschil maken voor jouw bedrijfsvoering.

Daarom zetten we de belangrijkste voordelen graag voor je op een rijtje:

- ✓ Geen onzekerheden rondom security;
- ✓ Geen frustraties;
- ✓ Bedrijfscontinuïteit;
- ✓ Altijd up-to-date (online) bestanden;
- ✓ Hoge productiviteit.



Dit zijn de meest verkochte producten in 2023

Fortinet Fortigate 80F Firewall

Op zoek naar een ondoordringbare beveiliging voor jouw bedrijfsnetwerk tegen geavanceerde cyberbedreigingen? Maak kennis met de Fortinet Fortigate 80F Firewall - jouw digitale schild dat jouw bedrijfsgegevens beschermt met krachtige beveiligingslagen.

Unified Threat Protection (UTP) bundel

De Unified Threat Protection bundel van Fortinet is een uitgebreid pakket van beveiligingsfuncties dat is ontworpen om organisaties te beschermen tegen een breed scala aan bedreigingen. Deze bundel combineert verschillende beveiligingslagen en -technologieën om een alomvattende bescherming te bieden tegen cyberaanvallen en datalekken. Alle Fortinet Firewalls die we aanbieden zijn verkrijgbaar met een UTP bundel op basis van 1 of 5 jaar.

Geschikt voor diverse zakelijke omgevingen

Met de Fortinet Fortigate 80F Firewall maak je een krachtige keuze voor de bescherming van jouw bedrijfsnetwerk. Deze firewall is bij uitstek geschikt voor middelgrote tot grote ondernemingen en financiële instellingen, zorginstellingen en medische praktijken.

Voldoet deze firewall niet direct aan jouw wensen? Bekijk dan ons complete aanbod [online](#). Van kleine, middelgrote tot grote kantoren. Wij hebben de firewall die bij jouw organisatie past.

Next level security met de [Fortinet Fortigate 80F Firewall](#)

- Extra geavanceerde beveiligingslagen;
- Ervaar niet alleen veiligheid, maar behoud ook snelheid;
- Eenvoudig beheer in FortiManager;
- Ontworpen om met jouw bedrijf mee te groeien.



Aruba AP-615 (RW) Indoor WiFi 6e Access Point

De AP-615 is het nieuwste access point van Aruba. Het access point beschikt over WiFi 6E, wat zich vertaalt in hogere snelheden, bredere kanalen en minder interferentie. Het access point ondersteunt namelijk ook de 6 GHz band, naast de 2.4 en 5 GHz band. Dit leidt er toe dat de AP-615 een peak data rate tot 3.6 Gbps kan bereiken als er gebruik wordt gemaakt van de 5 GHz en 6 GHz band.

Supersnel, extra veilig en efficiënt

De AP-615 is gebaseerd op de AX (WiFi 6) standaard. Dit houdt in dat alle efficiëntie en security aanwezig zullen zijn in de access point, voor de 2.4, 5 en 6 GHz band. De AP-615 beschikt over twee radio's die kunnen worden afgestemd op twee van de drie beschikbare spectrumbanden voor wifi (2,4 GHz, 5 GHz, 6 GHz). Deze flexibiliteit biedt een kosteneffectief en compact platform dat volledige tri-band dekking biedt en kan worden gebruikt met software die de radio's van elk van deze dual-radio AP's intelligent en flexibel configureert. De Aruba AP-615 WiFi 6e is ontworpen met veelzijdigheid in gedachten en is geschikt voor diverse zakelijke omgevingen:

- Kleine tot middelgrote kantooromgevingen;
- Horeca en Retail;
- Onderwijsinstellingen en Gezondheidszorg.

Voldoet deze access point niet direct aan jouw wensen? Bekijk dan ons complete aanbod [online](#). Van kleine, middelgrote tot grote kantoren. Wij hebben het access point die bij jouw organisatie past.

Next level kantoor wifi met de [Aruba AP-615](#) WiFi 6e Access Point

- Supersnelle WiFi 6e snelheden;
- Next level efficiëntie met OFDMA;
- Eenvoudig en slim beheer via Aruba Central;
- Verkrijgbaar in bundel van 10 stuks.



Aruba CX 6200F Network Switch

Met zijn geavanceerde functies en krachtige prestaties is de Aruba CX 6200F ontworpen om het netwerk efficiënt te verdelen in veeleisende zakelijke omgevingen. Dankzij zijn hoge doorvoercapaciteit en lage latentie biedt hij een razendsnelle verbinding voor al je apparaten en applicaties. Daarnaast beschikt deze switch over geavanceerde beveiligingsopties die je netwerk beschermen tegen cyberdreigingen, intelligente automatisering om het beheer te vereenvoudigen en schaalbaarheid om mee te groeien met jouw organisatie.

Optimaliseer je netwerkverkeer en creëer virtuele netwerkscheidingen

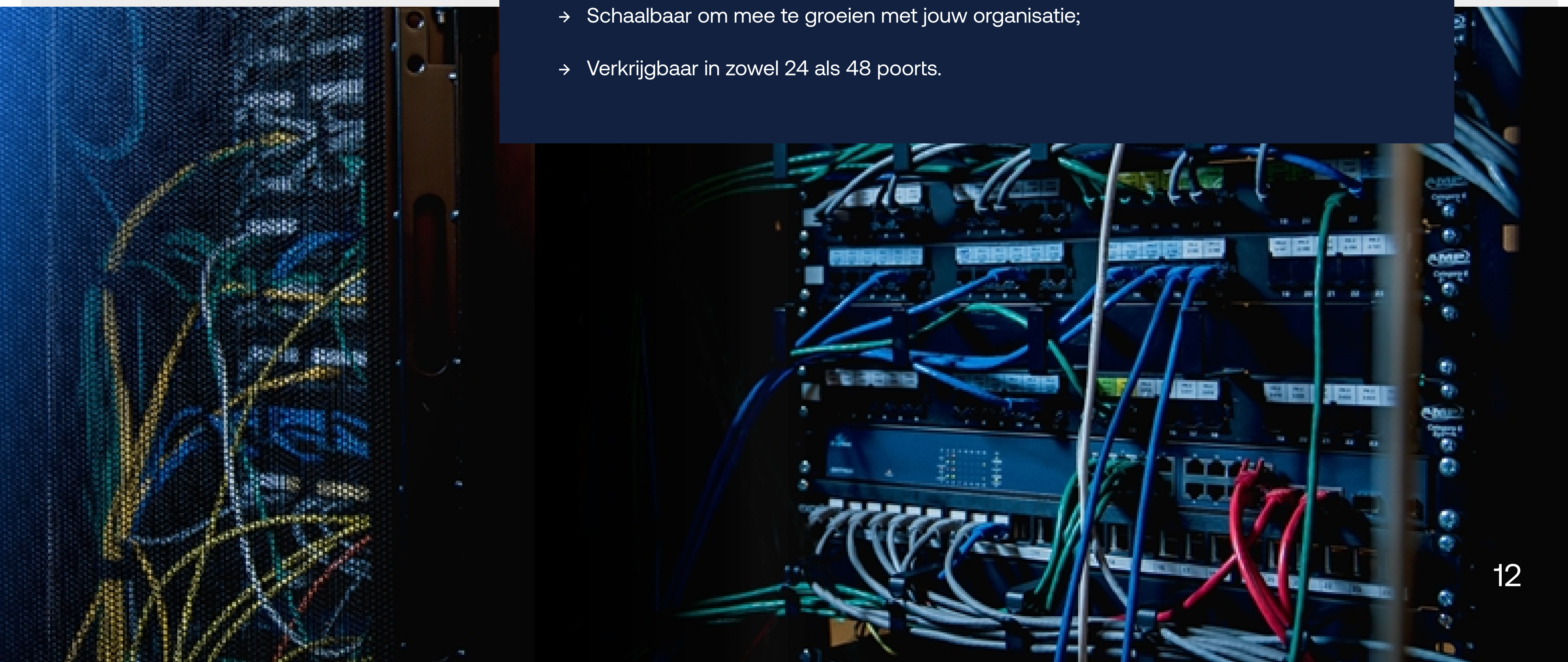
Met Quality of Service (QoS) bepaal jij welke data voorrang krijgt. Geef spraak- en videotoeepassingen de prioriteit die ze verdienen voor een naadloze gebruikerservaring, zelfs tijdens piekbelastingen. Of je nu een gastennetwerk wilt opzetten of netwerkverkeer tussen verschillende afdelingen wilt scheiden, deze switch maakt het mogelijk zonder gedoe met extra bekabeling. De Aruba CX 6200F switch is ideaal voor een breed scala aan zakelijke omgevingen, waaronder:

- Kleine tot grote kantoren;
- Datacenters, campussen of Retail omgevingen.

Voldoet deze netwerk switch niet direct aan jouw wensen? Bekijk dan ons complete aanbod [online](#). Van kleine, middelgrote tot grote kantoren. Wij hebben de netwerk switch die bij jouw organisatie past.

Eenvoudig het netwerk verdelen met de [Aruba CX 6200F](#) switch series

- Geavanceerde beveiligingsopties
- Intelligente automatisering voor eenvoudig beheer;
- Schaalbaar om mee te groeien met jouw organisatie;
- Verkrijgbaar in zowel 24 als 48 poorts.



Redenen om te investeren in snel en veilig netwerk op kantoor

Ervaar onafgebroken productiviteit waarbij bestanden, e-mails en applicaties moeiteloos laden, zonder vertragingen. Versterk de samenwerking met naadloze online vergaderingen, videocalls en het delen van documenten, ongeacht waar jouw medewerkers zich bevinden.

Maak een blijvende indruk op klanten en bezoekers met een krachtig netwerk dat veilige en vlotte toegang biedt op kantoor. Verwerk grote hoeveelheden data moeiteloos, upload en download bestanden in een oogwenk, en weet dat je klaar bent voor toekomstige groei zonder verlies aan prestaties.

Prioriteit geven aan veiligheid? Onze oplossingen omvatten geavanceerde beveiligingsmaatregelen om jouw bedrijfsgegevens te beschermen tegen potentiële bedreigingen. En raad eens? Een stabiel netwerk minimaliseert problemen en storingen, wat resulteert in minder behoefte aan IT-ondersteuning en lagere kosten voor het oplossen van netwerkproblemen voor jouw als bedrijf.

De mogelijkheden bespreken onder het genot van een kop koffie?

In een zakelijke wereld die steeds meer afhankelijk is van connectiviteit, is een snel en veilig netwerk op kantoor niet langer een luxe, maar een essentiële zakelijke behoefte. Investeer in wifi-metingen, regelmatig onderhoud en kwalitatieve oplossingen om altijd verbonden te blijven en de veiligheid van je netwerk te waarborgen. Bij ntxoffice denken we graag met je mee. Neem gerust contact op of plan een afspraak op locatie voor een vrijblijvend gesprek onder het genot van een kop koffie.



Klaar om de kracht van optimale connectiviteit en veiligheid te ervaren op kantoor?

Wij creëren een kantoor netwerk dat écht werkt.



Neem vrijblijvend contact op met Bram

088 - 566 70 60

b.sommerdijk@nxtoffice.nl